

MENSEN VERBINDEN DIE LEREN EEN WARM HART TOEDRAGEN

WAAR STAAN WE VOOR?

Waarborg 1: De lerende leraar



Missie

Opleiden en professionaliseren van voldoende bekwame leraren die trots zijn op hun beroep, de werkplek en de opleiding en kwalitatief en betekenisvol onderwijs voor alle leerlingen in de regio kunnen realiseren.



Ambities

- Versterking van de kwaliteit van het werkplek.
- Vergroten van de doorstroom in de opleiding en behouden van startende leraren.
- Stimuleren van een Leven Lang Ontwikkelen (LLO).

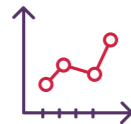


Overtuigingen

- Je kunt niet niet samen opleiden.
- Het voeren van het goede gesprek (de dialoog) vormt de motor voor het realiseren van onze ambities.
- We werken vanuit vertrouwen aan onze gedeelde missie.
- We koesteren de diversiteit en eigenheid van partners.



Visie



Afstemmen en verbinden

We voeren structureel het goede gesprek over de onderwerpen die centraal staan binnen de ontwikkeling van de (aanstaande) leraar in de opleiding en op de leerwerkplek.

Gericht op ontwikkeling

We willen leraren opleiden die morgen een nog betere leraar willen zijn. We ontplooiën activiteiten die daartoe bijdragen.

Koesteren van eigenheid

We waarderen de uniciteit van (aanstaande) leraren en scholen en stimuleren eenieder om deze in te zetten voor goed onderwijs.

DIRECT BETROKKENEN

Waarborg 2: Leeromgeving

Aanstaande leraar

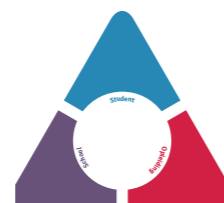
Volgt de opleiding tot leraar basisonderwijs en loopt stage op een partnerschool binnen het primair onderwijs. Is eigenaar van eigen leerproces en heeft invloed op het verbinden van de leerinhoud aan de eigen leervragen en de leercontext van de opleidingsschool.

Mentor & schoolopleider

Mentor begeleidt de aanstaande leraar tijdens de stage. Geeft de aanstaande leraar de ruimte en mogelijkheden om de te verwerven bekwaamheden te oefenen en bewijzen. De schoolopleider kijkt naar de mogelijkheden om de leervragen van de student te verbinden aan de leerwerkplek (context) en aan de opleidingsinhoud. Hij voert klassenbezoeken uit. Beiden zijn mede-beoordelaars van de aanstaande leraar.

Instituutopleider

Vertegenwoordigt het opleidingsinstituut en begeleidt en beoordeelt de ontwikkeling van de aanstaande leraar. Bespreekt de mogelijkheden om de leervraag van de aanstaande leraar te verbinden aan de onderwijsinhoud en bekwaamheidseisen.



HET GOEDE GESPREK ALS BASIS

Waarborg 3: Organisatie

Schoolopleider en/of directeur

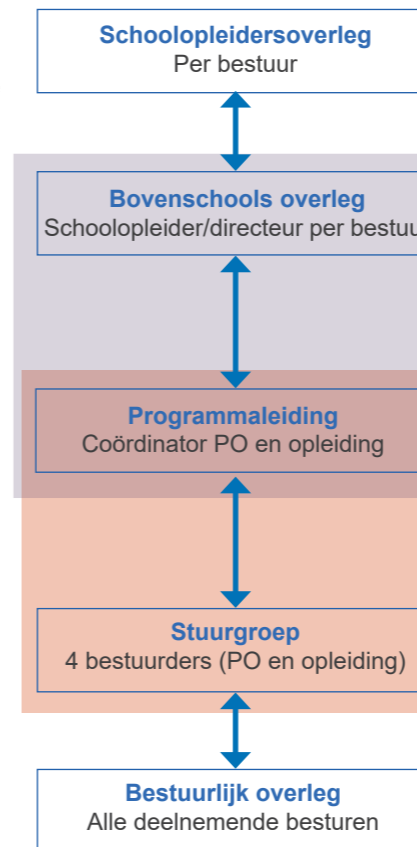
vertegenwoordigt een opleidingsschool of cluster van opleidingsscholen en heeft als substantiële en structurele kerntaak het ontwikkelen, monitoren en bewaken van het opleiden en begeleiden van (aanstaande) leraren. De schoolopleider is de verbindende schakel tussen de opleidingsschool en het opleidingsinstituut. De directeur borgt de bestuurlijke afspraken

Programmaleiding

bestaat uit twee projectcoördinatoren; een vertegenwoordiger vanuit het opleidingsinstituut en een vertegenwoordiger vanuit het werkveld. De programmaleiding draagt zorg voor een samenhangende organisatie van het Opleidingsnetwerk, organiseert netwerk- en trainingdagen, bewaakt en coördineert kwaliteitszorg, verzorgt de interne en externe projectcommunicatie (verbinding, reflectie, feedback, klankbord) en rapporteert aan de stuurgroep.

Bestuurlijk overleg

bestaat uit de bestuurders van de deelnemende besturen uit het regionale samenwerkingsverband en is verantwoordelijk voor de aansturing, het creëren van randvoorwaarden en is eindverantwoordelijk voor alle processen binnen het Opleidingsnetwerk. De stuurgroep is verantwoordelijk voor het toezicht op de uitvoering van Beleidsplan Opleidingsnetwerk Samen Opleiden.



HOE BORGEN WE KWALITEIT?

Waarborg 4: Kwaliteitsclutuur



- we hanteren een gedeelde visie op het opleiden en professionaliseren van leraren;
- actoren (mentoren, schoolopleiders en instituutopleiders) zijn geprofessionaliseerd (toegerust) voor hun taak;
- we monitoren de kwaliteit ontwikkelingsgericht door gebruik te maken van het Zelfevaluatiekader (ZEK) Samen Opleiden;
- we maken gebruik van evaluatie-instrumenten (mentorenenquête, stagebegeleidersenquête, afstudeerenquête);
- het Kwaliteitskader Samen Opleiden & Professionaliseren vormt de basis voor ons beleid en de uitvoering van ontwikkelings- en beoordelingsgerichte peer reviews;
- we voeren, een open dialoog met alle actoren over de kwaliteit én de verbetering van het Samen Opleiden & Professionaliseren.

WIE KAN PARTNER WORDEN?



- deelname van de school is onderdeel van bestuursbeleid;
- school onderschrijft de voorgenomen acties in het beleidsplan van het Opleidingsnetwerk Samen Opleiden en commiteert zich aan afspraken voor borging van de kwaliteit;
- school- en instituutopleider(s) zijn geprofessionaliseerd voor hun taak en bij voorkeur geregistreerd als lerarenopleider (BRLO);
- school of scholengroep geeft opleidingsplaats aan minimaal 4 aanstaande leraren uit diverse leerjaren onder begeleiding van een schoolopleider die hiervoor passend gefaciliteerd is;
- aanstaande leraren worden begeleid door een tandem van school- en instituutopleider;
- deelname van schoolopleider(s) aan netwerkdagen wordt gegarandeerd;
- mentoren zijn of worden geprofessionaliseerd binnen het concept Samen Opleiden.

